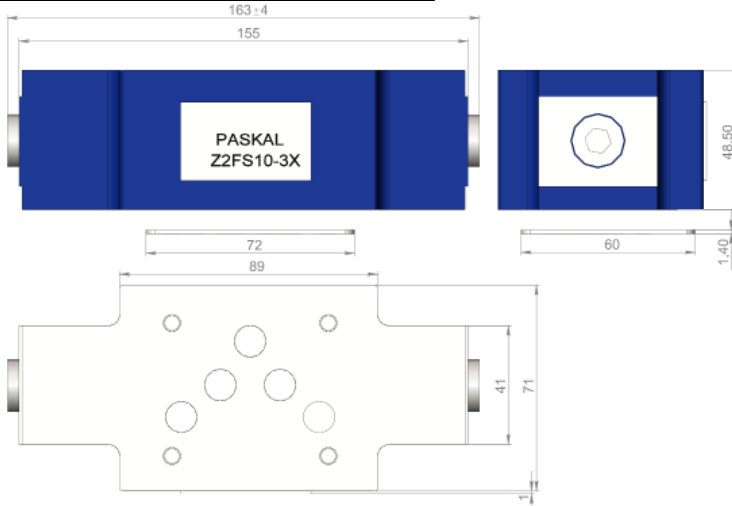
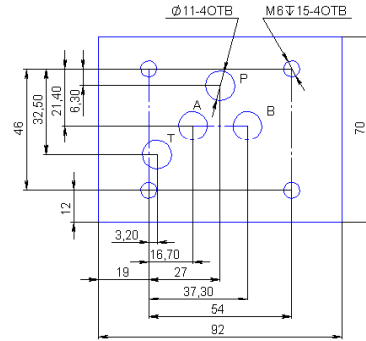


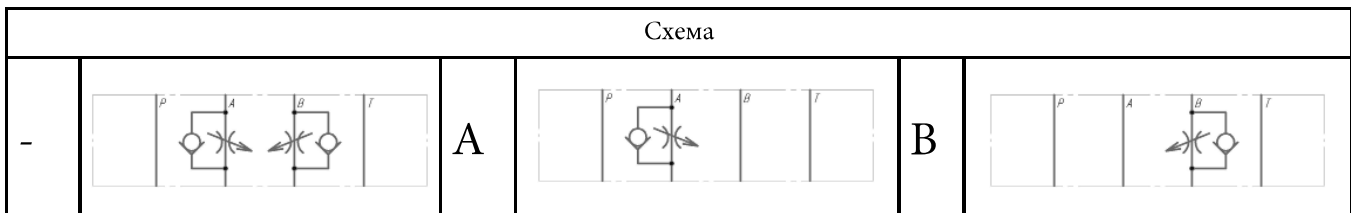
Дросель зі зворотнім клапаном типу Z2FS 10 призначений для регулювання подачі насосу в одну сторону і вільному зворотньому потоку.

Unidirectional flow control valve Z2FS 10 type return valve is designed for one-way regulated pump flow and a free return flow.

Монтажна плита Ду 10
Mounting plate NG 10



Макс. тиск (бар)	315
Максимальна витрата (л/хв)	160
Робоча температура робочої рідини (° C)	-30 до +70
В'язкість робочої рідини (мм ² /с)	2,8 до 500
Вага (кг)	3,1



Код замовлення				
Z2FS	10	-	2	3X
Дросель зі зворотнім клапаном				
Тип розподільника				
6 - Ду 6 10 - Ду 10				
16 - Ду 16 22 - Ду 25				
Схема:				
- на канал А і В				
А на канал А				
В на канал В				
Тип регулювання:				
1 - ручка				
2 - внутрішній шестигранник				
Серія				

Приклад використання

регулювання швидкості
циліндру на зливі

регулювання швидкості
циліндру на подачі

