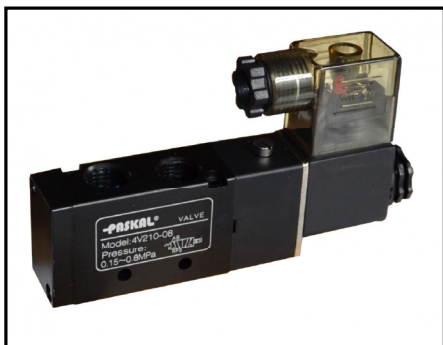


# Паспорт продукції Пневматичні розподільники





Основні переваги даного типу клапанів є, конкурентоспроможна ціна, хороша продуктивність і універсальність поєднана з компактним дизайном. Ця серія клапанів складається з алюмінієвого корпусу а також до переваг можна віднести розташування золотника, ущільнення, яке дозволяє оптимізувати як витрату, так і перемикання клапану. Серія клапанів доступна з портами G1 / 8, G1 / 4, G3/8, G1/2 .

*(The main advantages of this type of valve are: competitive price, good performance and versatility combined with compact design. This series of valves consists of an aluminum body and also benefits include the location of the spool / seal, which allows you to optimize both the flow rate and valve switching. A series of valves is available with G1 / 8, G1 / 4, G3 / 8, G1 / 2 ports.)*

#### Технічна інформація-*(Technical informations)*

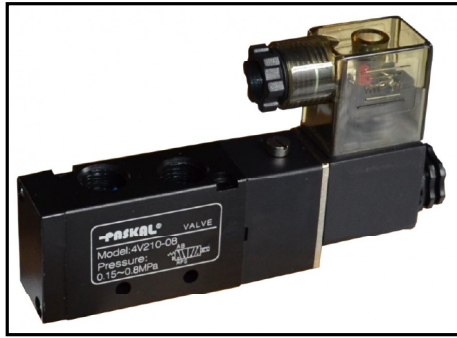
Робоче середовище- відфільтроване повітря (25мкм), змащується або не змащується. Для змащування потрібно використовувати мастило для пневматичних систем. *(Working air - filtered air (25 μm), lubricated or not lubricated. For lubrication it is necessary to use lubricant for pneumatic systems.)*

Діапазон температур *(Temperature range)*- (-5 °C ÷ + 60 °C)

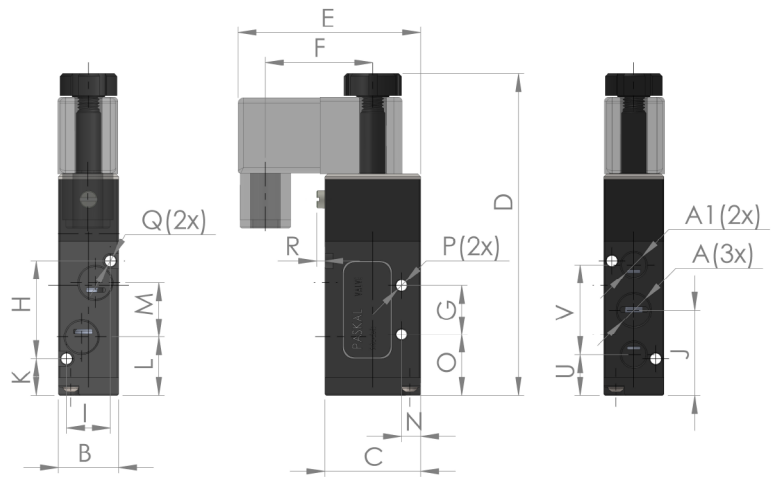
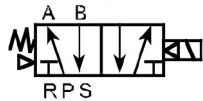
Робочий тиск *(Working pressure)*- 1,5 ÷ 8 бар (0,15 ÷ 0,8 МПа)

Рівень захисту *(Protection level)* - IP65

Код замовлення						
4	V	1	30	C	06	24В
4- (5 ліній, 2-3 позиції) 3-(3 лінії, 2 позиції)						
Пневморозподільник						
V - з електричним керуванням A- з пневматичним керуванням H-з ручним керуванням						
		1,2,3,4-Серія				
		Тип розподільника				
10- Моностабільний, 2 позиції 20-Бістабільний, 2 позиції 30-Бістабільний, 3 позиції						
		Тип схеми				
C-5/3 в середньому положенні всі канали перекриті E-5/3 в середньому положенні перекритий тільки канал P P-5/3 в середньому положенні канал P з'єднаний з каналами A і B						
				Різьба		
06-G1/8 08-G1/8, G1/4 10-G3/8, G14 15-G1/2						



Котушки й роз'єми входять в комплектацию.  
(Coils and connectors are included.)

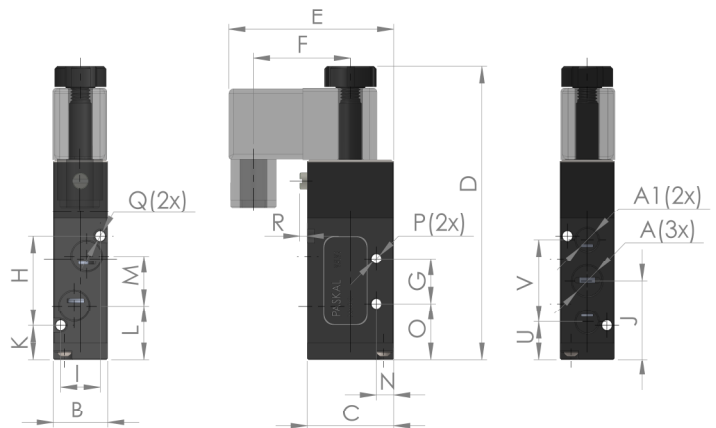
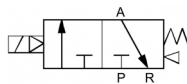


Серія- (Code)	A	A1	B	C	D	E	F	G	H	I	J	K	L	M	N	O	P	Q	R	U	V	Витрата (Flow) (л/хв)	Вага (Mass) (гр)
4V110	G1/8	G1/8	18	27	101	54	33	14	30	13	28	13	20	16	4	21	∅ 3,3	∅ 3,3	4	12,5	30,5	630	80
4V210	G1/4	G1/8	22	35	119	67	40	20	38	17	32	13	21	21	7	22	∅ 4.3	∅ 3.3	4	14	36	1040	140
4V310	G3/8	G1/4	27	40	13	69	40	24	51	21	40	15	28	24	7	28	∅ 4.3	∅ 4.3	4	18	45	1420	220
4V410	G1/2	G1/2	34	50	168	74	40	28	72	27	57	21	39	36	8	43	∅ 5.5	∅ 4.3	4	26	63	3150	450

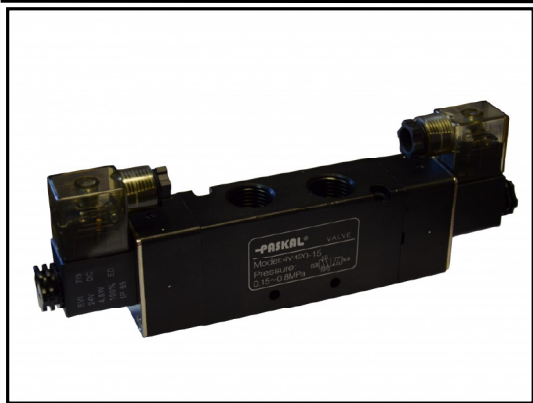
Пневматичний розподільник тип-3V схема 10 (Pneumatic valve type-3V circuit 10)



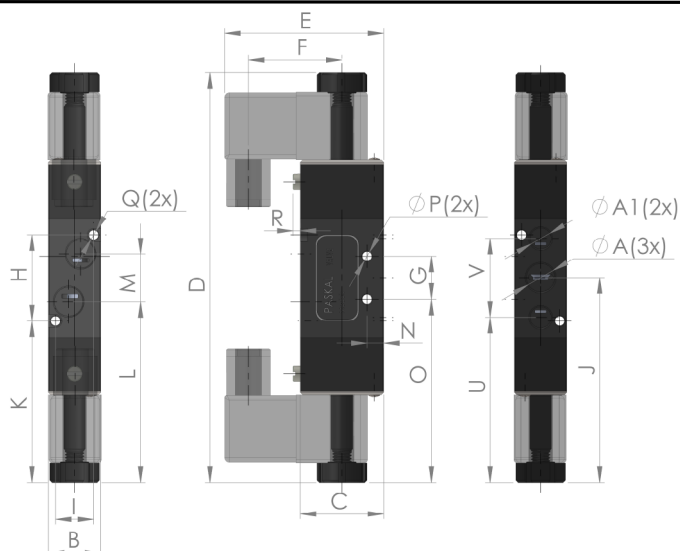
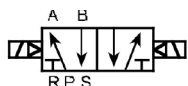
Котушки й роз'єми входять в комплектацию.  
(Coils and connectors are included.)



Серія- (Code)	A	B	C	D	E	F	G	H	I	K	L	M	N	O	P	Q	R	S	J	T	Витрата (Flow) (л/хв)	Вага (Mass) (гр)
3V210	G1/4	22	35	112	67	40	25	33	17	13	21	18	8	16	∅ 3.3	∅ 3.3	4	3	31	-1.5	840	130

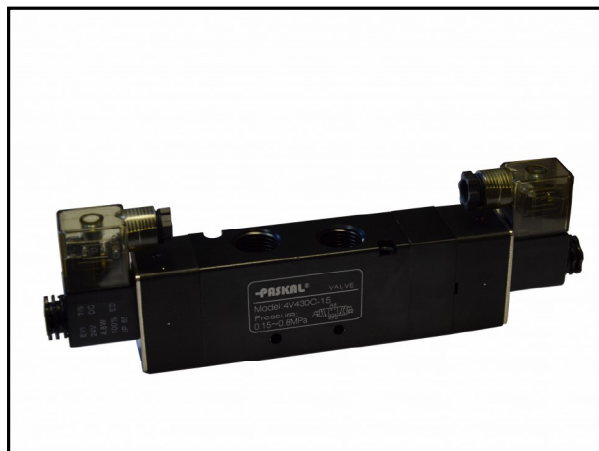


Котушки й роз'єми входять в комплектцію.  
(Coils and connectors are included)

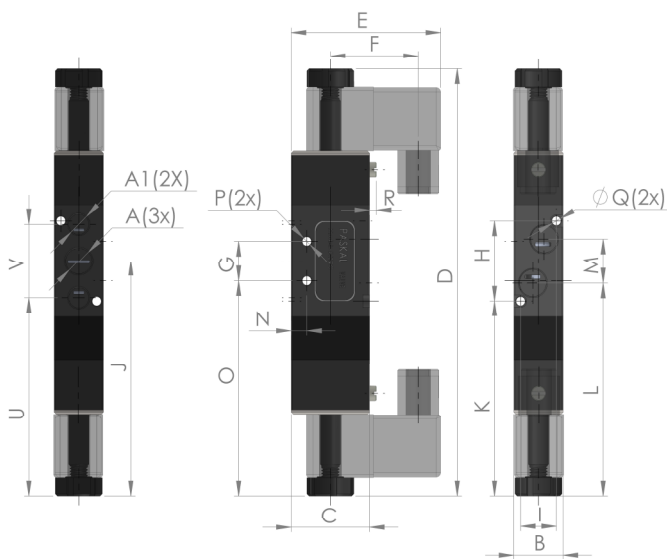
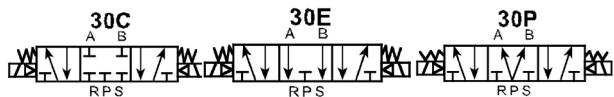


Серія- (Code)	A	A1	B	C	D	E	F	G	H	I	J	K	L	M	N	O	P	Q	R	U	V	Витрата (Flow) (л/хв)	Вага (Mass) (гр)
4V120	G1/8	G1/8	18	27	145	54	33	14	30	13	70	55	62	16	4	63	Ø 3.3	Ø 3.3	4	56	30.5	630	100
4V220	G1/4	G1/8	22	35	170	67	40	20	38	17	85	66	74	21	7	75	Ø 4.3	Ø 3.3	4	67	36	1040	170
4V320	G3/8	G1/4	27	40	192	69	40	24	50	20	95	70	83	24	7	84	Ø 4.3	Ø 4.3	4	73	45	1420	260
4V420	G1/2	G1/2	34	50	222	74	40	28	72	27	111	75	93	36	8	97	Ø 5.5	Ø 4.3	4	80	63	3150	490

Пневматичний розподільник тип-4V схема 30 (Pneumatic valve type-4V circuit 30)



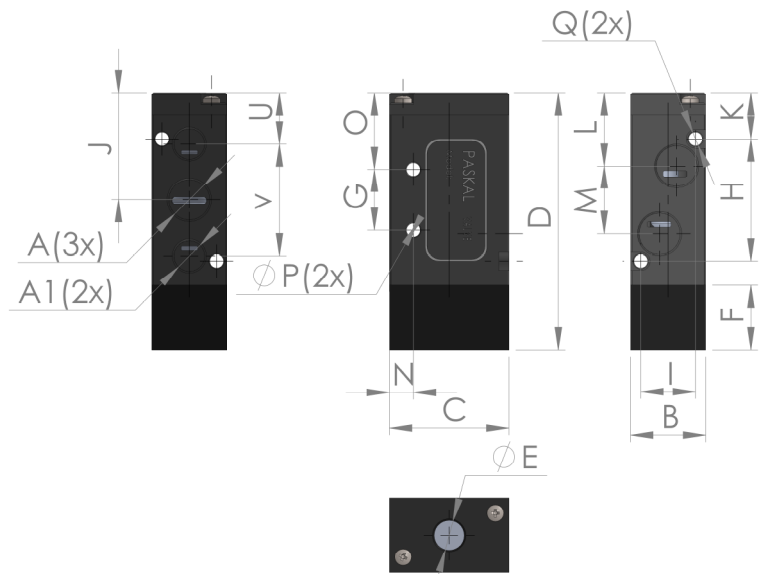
Котушки й роз'єми входять в комплектцію.  
(Coils and connectors are included)



Серія- (Code)	A	A1	B	C	D	E	F	G	H	I	J	K	L	M	N	O	P	Q	R	U	V	Витрата (Flow) (л/хв)	Вага (Mass) (гр)
4V130C	G1/8	G1/8	18	27	140	54	33	14	30	13	70	55	62	16	4	63	Ø 3.3	Ø 3.3	4	56	28	400	100
4V230C	G1/4	G1/8	22	35	190	67	40	20	38	17	85	67	75	22	7	75	Ø 4.3	Ø 3.3	4	67	36	830	170
4V330C	G3/8	G1/4	27	40	208	69	40	24	50	20	95	70	83	24	7	84	Ø 4.3	Ø 4.3	4	72	45	1070	260
4V430C	G1/2	G1/2	34	50	222	74	40	28	72	27	111	75	93	36	8	97	Ø 5.5	Ø 4.3	4	80	63	1550	490



Котушки й роз'єми входять в комплектцію.  
(Coils and connectors are included)

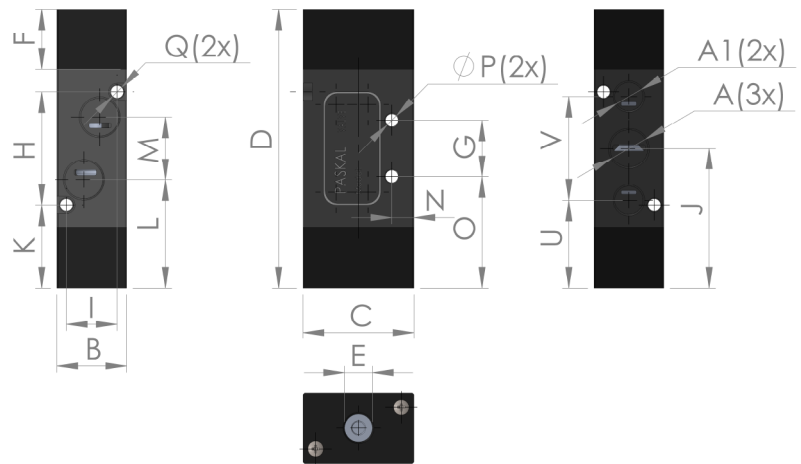


Серія- (Code)	A	A1	B	C	D	E	F	G	H	I	J	K	L	M	N	O	P	Q	U	V	Витрата (Flow) (л/хв)	Вага (Mass) (гр)
4A110	G1/8	G1/8	18	27	67	G1/8	17	14	30	13	28	13	20	16	4	21	Ø 3.3	Ø 3.3	147	28	630	70
4A210	G1/4	G1/8	22	35	75.5	G1/8	19	20	38	17	31	13	21	21	7	22	Ø 4.3	Ø 3.2	14	36	1040	140
4A310	G3/8	G1/4	27	40	90.5	G1/8	19	24	50	20	40	15	28	24	6.5	28	Ø 4.3	Ø 4.3	17	45	1420	240
4A410	G1/2	G1/2	34	50	121	G1/8	21	28	72	27	57	21	39	36	8	43	Ø 5.5	Ø 4.3	26	63	3150	460

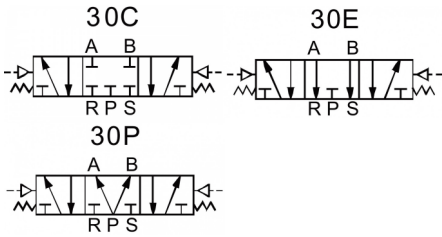
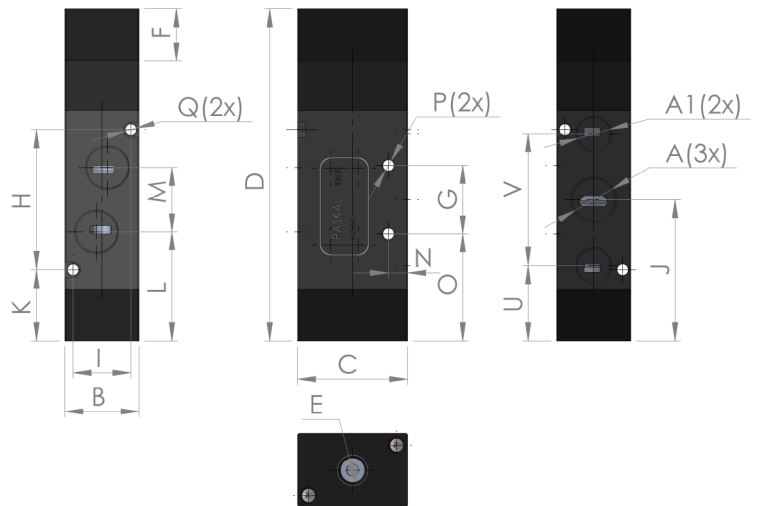
Пневматичний розподільник тип-4А схема 20 (Pneumatic valve type-4A circuit 20)



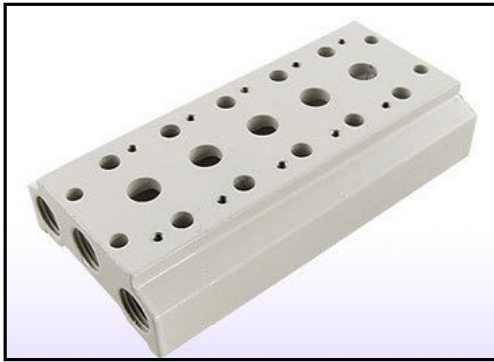
Котушки й роз'єми входять в комплектцію.  
(Coils and connectors are included)



Серія- (Code)	A	A1	B	C	D	E	F	G	H	I	J	K	L	M	N	O	P	Q	U	V	Витрата (Flow) (л/хв)	Вага (Mass) (гр)
4A120	G1/8	G1/8	18	27	77	G1/8	17	14	30	13	41	26	33	16	4	35.5	Ø 3.3	Ø 3.3	27	28	630	100
4A220	G1/4	G1/8	22	35	88	G1/8	19	20	38	17	48	29	38	21	7	38	Ø 4.3	Ø 3.2	30	36	1040	160
4A320	G3/8	G1/4	27	40	103	G1/8	19	24	50	20	58	33	46	24	6.5	46	Ø 4.3	Ø 4.3	35	45	1420	280
4A420	G1/2	G1/2	34	50	136	G1/8	21	28	72	27	72	36	54	36	8	58	Ø 5.5	Ø 4.3	41	63	3150	520



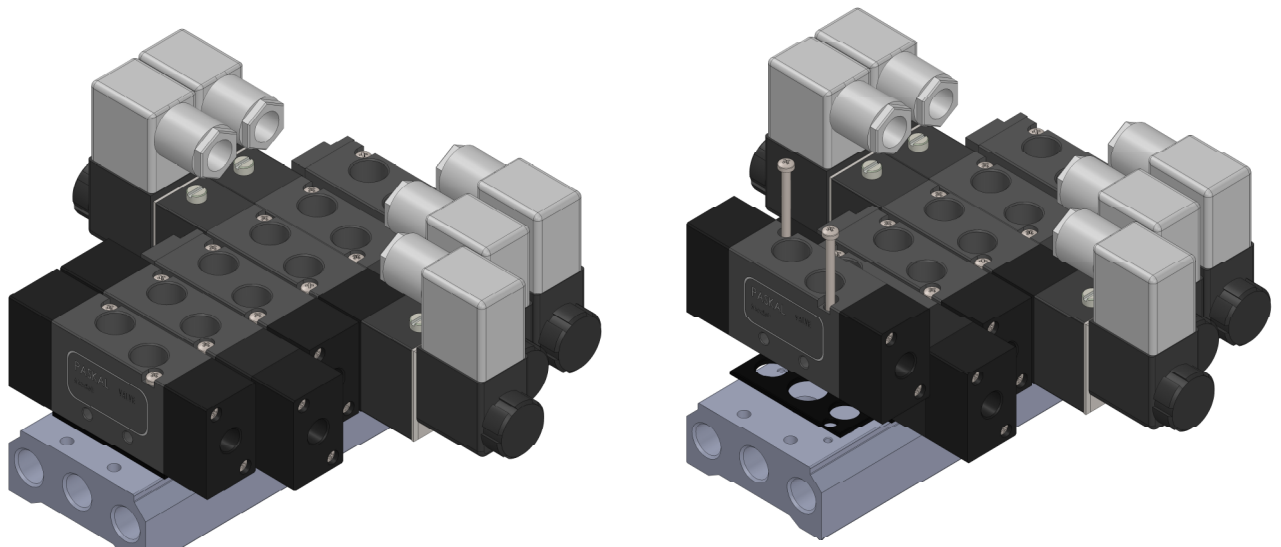
Серія- (Code)	A	A1	B	C	D	E	F	G	H	I	J	K	L	M	N	O	P	Q	U	V	Витрата (Flow) (л/хв)	Вага (Mass) (гр)
4A130C	G1/8	G1/8	18	27	92	G1/8	17	14	30	13	41	26	33	16	4	34	Ø 3.3	Ø 3.3	27	28	400	100
4A230C	G1/4	G1/8	22	35	104	G1/8	19	20	38	17	46	27	36	21	7	38	Ø 4.3	Ø 3.2	30	36	830	200
4A330C	G3/8	G1/4	27	40	121	G1/8	19	24	50	20	56	31	44	24	6.5	45	Ø 4.3	Ø 4.3	35	45	1070	320
4A430C	G1/2	G1/2	34	50	157	G1/8	21	28	72	27	71	33	51	36	8	58	Ø 5.5	Ø 4.3	41	63	1550	520



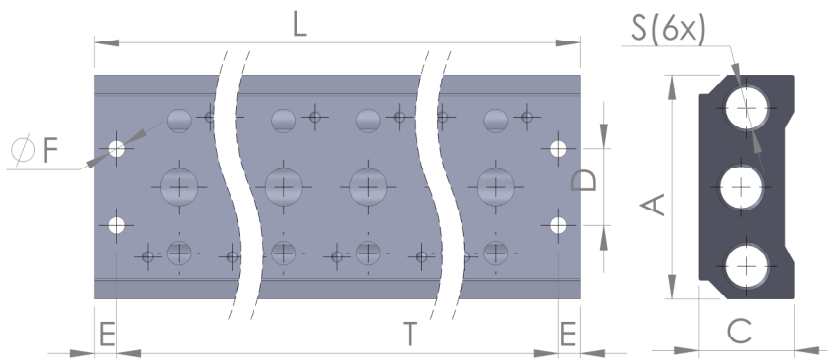
Ці плити дозволяють збирати клапани типу 5 /2, 5/3 серій 4V та 4A, і утворювати так звані пневмоострова. Кожна плита забезпечена гумовими ущільненнями та гвинтами, для монтування клапанів на ній.

(This manifold allow the valve of 5/2, 5/3 series valves 4V and 4A series, and form the so-called pneumatic blocks. Each plate is provided with rubber seals and screws, to mount the valves on it.)

Приклад монтажу розподільних клапанів на плиті



Габаритні та приєднувальні розміри (Overall dimensions and fitting dimensions)



Серія (Code)	Розмір (Size)	A	C	S
100M	18	58	23	G1/4
200M	22	59	24	G1/4
300M	27	75	28	G3/8
400M	34	98	35	G1/2

Розмір (Size)	Для клапанів (For valves) G1/8						Розмір (Size)	Для клапанів (For valves) G1/8-G1/4						Розмір (Size)	Для клапанів (For valves) G1/4-G3/8						Розмір (Size)	Для клапанів (For valves) G1/2									
Серія (Code)	n	L	T	E	D	ØF	Маса гр. (Mass)	Серія (Code)	n	L	T	E	D	ØF	Маса гр. (Mass)	Серія (Code)	n	L	T	E	D	ØF	Маса гр. (Mass)	Серія (Code)	n	L	T	E	D	ØF	Маса гр. (Mass)
100MF2	2	57	47	5	20	4.2	120	200MF2	2	69	57	6	21	4.3	120	300MF2	2	82	70	6	26	4.5	200	400MF2	2	98	70	7	32	5.5	400
100MF3	3	76	66	5	20	4.2	160	200MF3	3	92	80	6	21	4.3	160	300MF3	3	110	98	6	26	4.5	260	400MF3	3	133	98	7	32	5.5	540
100MF4	4	95	85	5	20	4.2	200	200MF4	4	115	103	6	21	4.3	200	300MF4	4	138	126	6	26	4.5	320	400MF4	4	168	126	7	32	5.5	680
100MF5	5	114	104	5	20	4.2	240	200MF5	5	138	126	6	21	4.3	240	300MF5	5	166	154	6	26	4.5	380	400MF5	5	203	154	7	32	5.5	820
100MF6	6	133	123	5	20	4.2	280	200MF6	6	161	149	6	21	4.3	280	300MF6	6	194	182	6	26	4.5	440	400MF6	6	238	182	7	32	5.5	960
100MF7	7	152	142	5	20	4.2	320	200MF7	7	184	172	6	21	4.3	320	300MF7	7	222	210	6	26	4.5	500	400MF7	7	273	210	7	32	5.5	1100
100MF8	8	171	161	5	20	4.2	360	200MF8	8	207	195	6	21	4.3	360	300MF8	8	250	238	6	26	4.5	560	400MF8	8	308	238	7	32	5.5	1240
100MF9	9	190	180	5	20	4.2	400	200MF9	9	230	218	6	21	4.3	400	300MF9	9	278	266	6	26	4.5	620	400MF9	9	343	266	7	32	5.5	1380
100MF10	10	209	199	5	20	4.2	440	200MF10	10	253	241	6	21	4.3	440	300MF10	10	306	294	6	26	4.5	680	400MF10	10	378	294	7	32	5.5	1520



Клапани з ручним керуванням серії «Н» призначені для прямого керування пневмоциліндрами, або іншими пневматичними пристроями шляхом механічного впливу. Являються простими, надійними та довговічними елементами управління доступні розміри G1 / 4. У них багато кріпильних отворів на корпусі, крім того, їх можна закріпити за допомогою різьбової голівки з гайкою. Відповідний пильник на передній кришці забезпечує безпечне використання навіть в суворих умовах роботи.

*(Valves with manual control of series «H» are intended for direct control pneumatics cylinder, or other pneumatic equipments by mechanical effect. Available in sizes G1 / 4 are simple, reliable and durable controls. They have a lot of mounting holes on the body, in addition, they can be secured with a threaded head with a nut. The appropriate seal on the front cover ensures safe use even in harsh conditions.)*

#### Технічна інформація- (Technical informations)

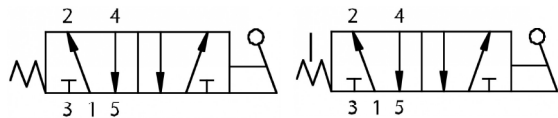
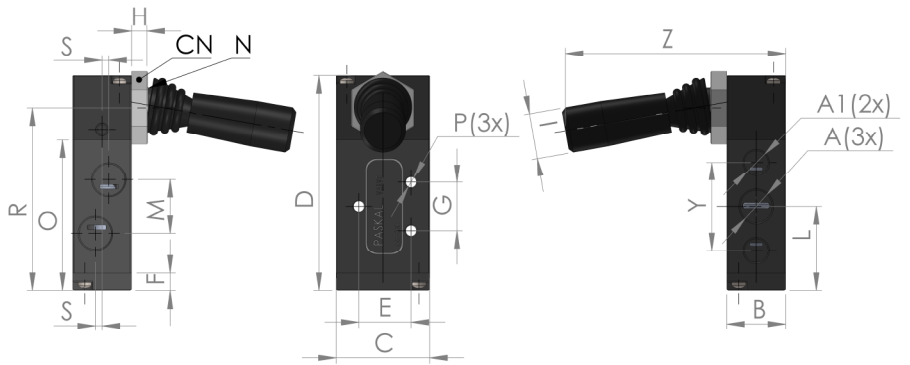
Робоче середовище- відфільтроване повітря (25мкм), змащується або не змащується. Для змащування потрібно використовувати мастило для пневматичних систем. *(Working air - filtered air (25 μm), lubricated or not lubricated. For lubrication it is necessary to use lubricant for pneumatic systems.)*

Діапазон температур *(Temperature range)*- (-5 °C ÷ + 60 °C)

Робочий тиск *(Working pressure)*- 1,5 ÷ 8 бар (0,15 ÷ 0,8 МПа)

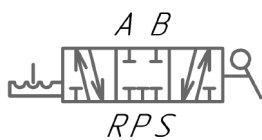
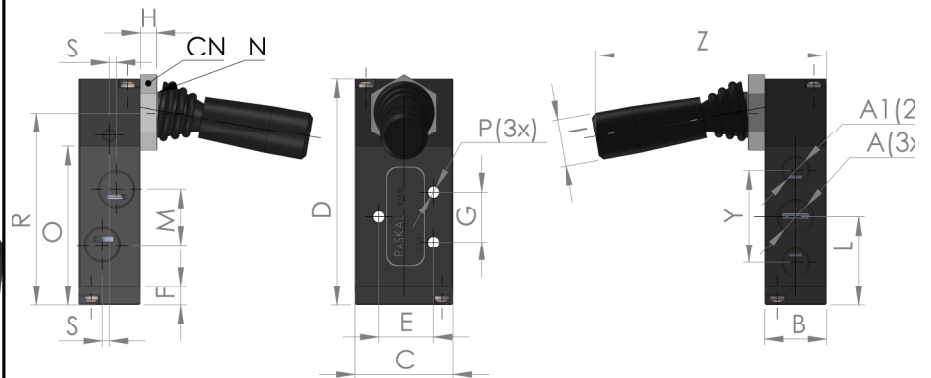
Рівень захисту *(Protection level)* - IP65

Код замовлення						
	4	V	1	30	C	06 24В
4- (5 ліній, 2-3 позиції) 3-(3 лінії, 2 позиції)						
		Пневморозподільник				
V - з електричним керуванням A- з пневматичним керуванням H-з ручним керуванням						
		1,2,3,4-Серія				
		Тип розподільника				
10- Моностабільний, 2 позиції 20-Бістабільний, 2 позиції 30-Бістабільний, 3 позиції						
		Тип схеми				
C-5/3 в середньому положенні всі канали перекриті E-5/3 в середньому положенні перекритий тільки канал P P-5/3 в середньому положенні канал P з'єднаний з каналами A і B						
		Різьба				
06-G1/8 08-G1/8, G1/4 10-G3/8, G1/4 15-G1/2						



Серія- (Code)	A	A1	B	C	D	E	F	G	H	I	L	M	N	O	P	R	S	CH	Y	Z	Витрата (Flow) (л/хв)	Вага (Mass) (гр)
4H210-08	G1/4	G1/8	22	35	77	19.5	6	18	5	17	31.5	21	M22x1.5	56.5	Ø 4.3	66.5	1.5	27	33	82	840	185

Пневматичний розподільник тип-4Н схема 30 (Pneumatic valve type-4H circuit 30)



Серія- (Code)	A	A1	B	C	D	E	F	G	H	I	L	M	N	O	P	R	S	CH	Y	Z	Витрата (Flow) (л/хв)	Вага (Mass) (гр)
4H230C-08	G1/4	G1/8	22	35	77	19.5	6	18	5	17	31.5	21	M22x1.5	56.5	Ø 4.3	66.5	1.5	27	33	82	750	190



Котушки та роз'єми серії «100, 200» використовують на всіх клапанах тм PASKAL. Мідний дріт всередині відповідає стандарту IEC 317-13 в класі H. Всі роз'єми мають світлодіодні індикатори. Є котушки різної напруги, потужності і розмірів (подробиці див. У таблиці нижче). Щоб підібрати різну напругу котушок, будь ласка, зв'яжіться з менеджером.

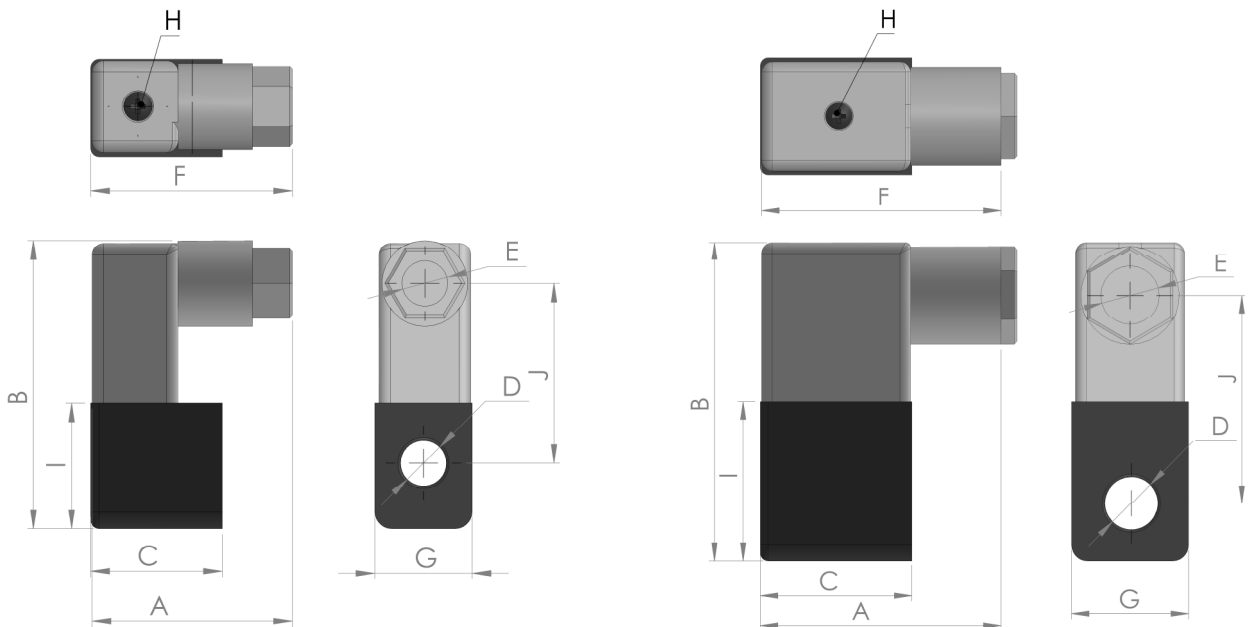
*(Coils and connectors of the series «100, 200» are used on all valves brand PASKAL. The copper wire inside meets IEC 317-13 class H. All connectors have LED indicators. There are coils of different voltages, capacities and sizes (for details, see the table below). To find out different voltages of coils, please contact the our sales department.)*

Технічні характеристики-(Specifications)

Серія (Code)	Напруга (Voltage)	Постійний струм (DC power)	Потужність (Inrush p.)	Змінний струм (AC power)	Маса (Mass g.)
110C-12V DC	12V DC	2.5 A	-	-	16
110C-24V DC	24V DC	2.1 A	-	-	16
110C-24V AC	24V 50/60 Hz	-	4.8 Вт	3.6 A	16
110C-110V AC	110V 50/60 Hz	-	4.8 Вт	3.6 A	16
110C-220V AC	220V 50/60 Hz	-	4.8 Вт	3.6 A	16

Серія (Code)	Напруга (Voltage)	Постійний струм (DC power)	Потужність (Inrush p.)	Змінний струм (AC power)	Маса (Mass g.)
210C-12V DC	12V DC	2.5 A	-	-	34
210C-24V DC	24V DC	2.5 A	-	-	34
210C-24V AC	24V 50/60 Hz	-	7.8 Вт	5 A	34
210C-110V AC	110V 50/60 Hz	-	7.8 Вт	5 A	34
210C-220V AC	220V 50/60 Hz	-	7.8 Вт	5 A	34

Габаритні та приєднувальні розміри (Overall dimensions and fitting dimensions)



Серія- (Code)	A	B	C	D	E	F	G	H	I	J
110C	28	50,5	25	Ø 8	Ø 8	28	17	M3	22	31,5

Серія- (Code)	A	B	C	D	E	F	G	H	I	J
210C	45	60	28,25	Ø 11	Ø 11	45	22	M3	30	39,25



Клапани з ручним керуванням серії «HV» призначені для прямого керування пневмоциліндром, або іншими пневматичними пристроями шляхом механічного впливу. Являються простими, надійними та довговічними елементами управління доступні розміри G1/4, G1/2. У них присутні кріпильні отвори на корпусі, крім того, їх можна закріпити за допомогою різьбової голівки з гайкою (Гайка в комплект не входить).

*(Valves with manual control of series «H» are intended for direct control pneumatics cylinder, or other pneumatic equipments by mechanical effect. Available in sizes G1/4 G1/2 are simple, reliable and durable controls. They have a lot of mounting holes on the body, in addition, they can be secured with a threaded head with a nut.)*

#### Технічна інформація- (*Technical informations*)

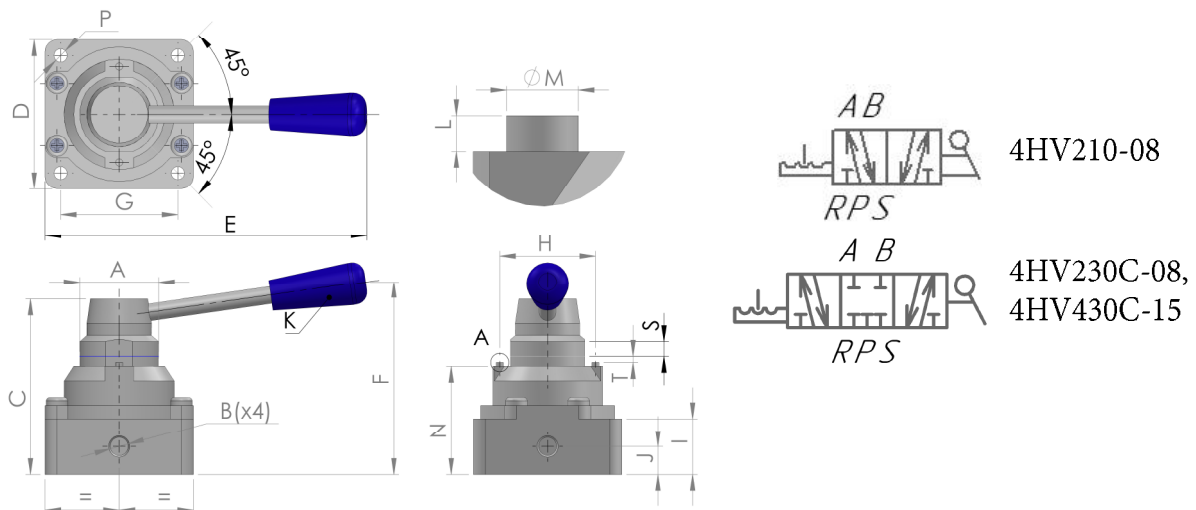
Робоче середовище- відфільтроване повітря (25мкм), змащується або не змащується. Для змащування потрібно використовувати мастило для пневматичних систем. (*Working air - filtered air (25 μm), lubricated or not lubricated. For lubrication it is necessary to use lubricant for pneumatic systems.*)

Діапазон температур (*Temperature range*)- (-5 °C ÷ + 60 °C)

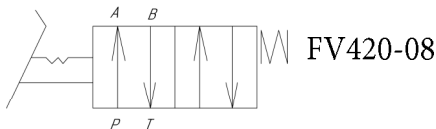
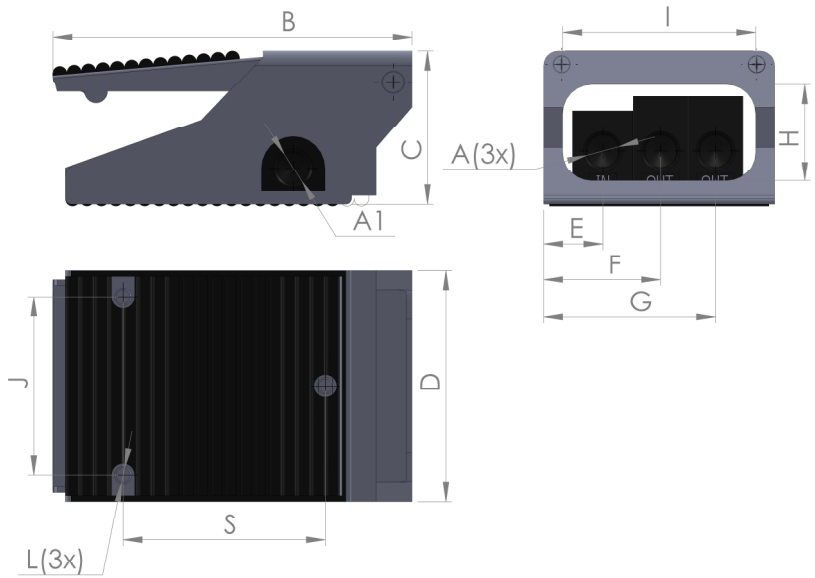
Робочий тиск (*Working pressure*)- 1,5 ÷ 8 бар (0,15 ÷ 0,8 МПа)

Рівень захисту (*Protection level*) - IP65

#### Габаритні та приєднувальні розміри (*Overall dimensions and fitting dimensions*)

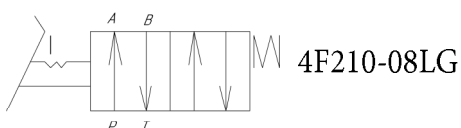
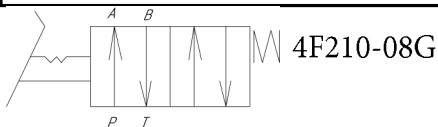
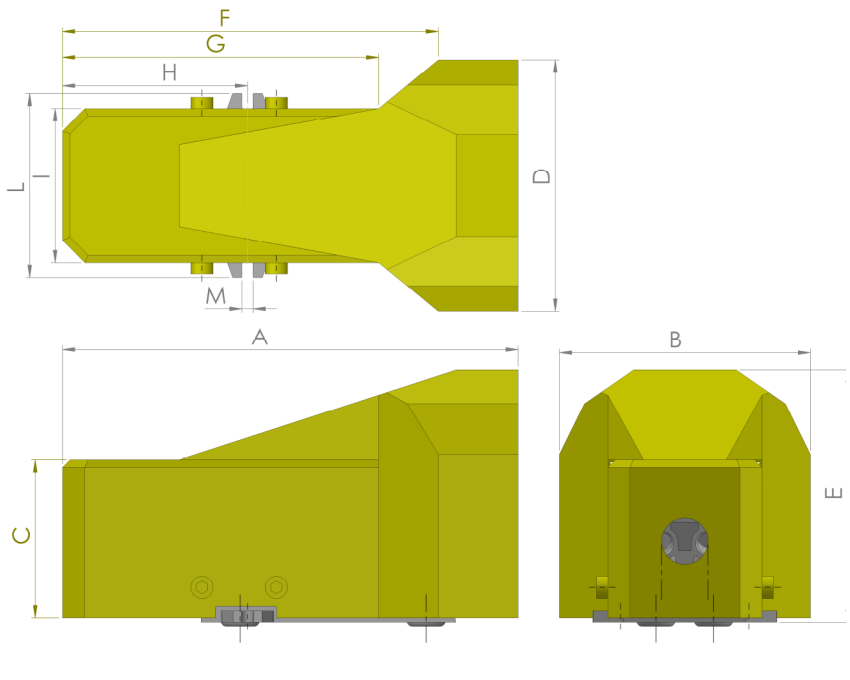


Серія (Code)	A	B	C	D	E	F	G	H	I	J	S	L	P	M	K	T	N	Витрата (Flow)	Маса (Mass)
4HV210-08	M34x1.5	G1/4	73	62	120	90	49	40	23	11.5	6	1.7	7	Ø 3	Ø 19	2.5	45	530	420
4HV230C-08	M34x1.5	G1/4	73	62	120	90	49	40	23	11.5	6	1.7	7	Ø 3	Ø 19	2.5	45	590	420
4HV430C-15	M40x1.5	G1/2	94	74	140	110	62	50	32	13.5	6	1.7	7	Ø 3	Ø 19	3	61	1040	660



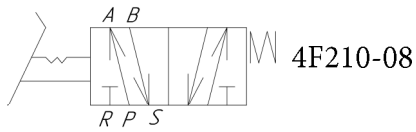
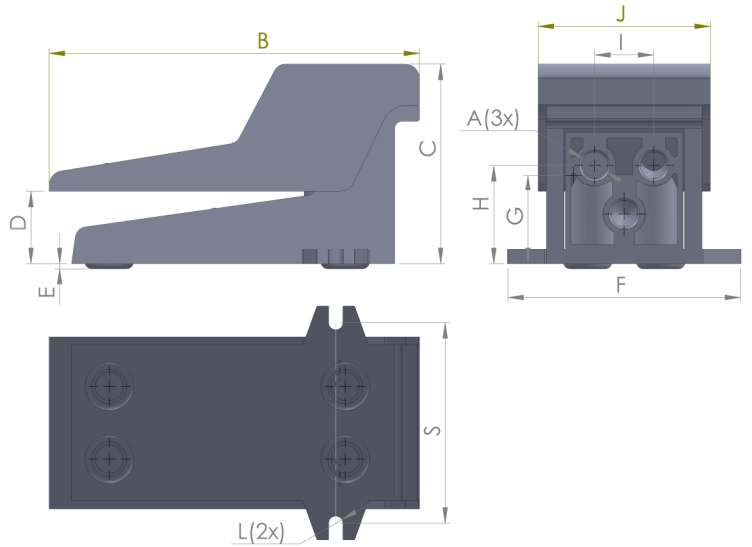
Серія (Code)	A(3x)	A1	B	C	D	E	F	G	H	I	J	S	L(3X)	Витрата (Flow)	Маса (Mass)
FV420-08	G1/4	G1/8	125	54	80	20.5	40.5	59.5	33.5	66.8	62	70	∅5	450	700

Педаль пневматична 4F210-08LG (Pedal is pneumatic 4F210-08LG)



L- пневматична педаль із фіксованим положенням  
 G- пневматична педаль під захисним кожухом.

Серія (Code)	A	B	C	D	E	F	G	H	I	L	M	Витрата (Flow)	Маса (Mass)	
4F210-08G	4F210-08LG	245	135	88	135	136	200	170	98	86	99	5.5	450	970



Серія (Code)		A(3x)	B	C	D	E	F	G	H	I	L	J	S	Витрата (Flow)	Маса (Mass)
4F210-08L	4F210-08	G1/4	180	87.5	30	3	97	20	40	25	15	73	82	450	970