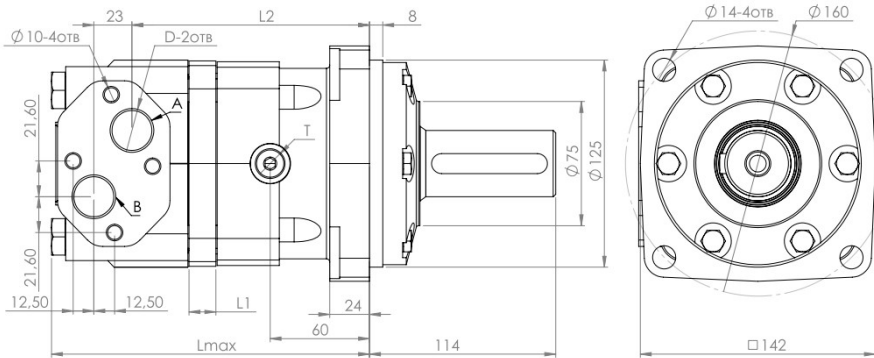


Гідромотори серії MS використовуються для перетворення енергії руху рідини в обертальний момент. В залежності від робочого об'єму гідромотору збільшується або зменшується швидкість обертання вихідного валу. Відповідно зі збільшенням перепаду тиску між входом і виходом з мотору збільшується крутний момент.

Габарити



Тип	L, мм	L1, мм	L2, мм
MT160	193,1	16,5	143,5
MT200	198,1	21,5	148,5
MT250	204,4	27,8	154,8
MT315	213,6	37,0	164,0
MT400	224,1	47,5	174,5
MT500	238,1	61,5	188,5
MT630	234,1	57,5	184,5

T: дренаж G1/4"

D: вхід і вихід G3/4"

E: M10-10

Тип валу

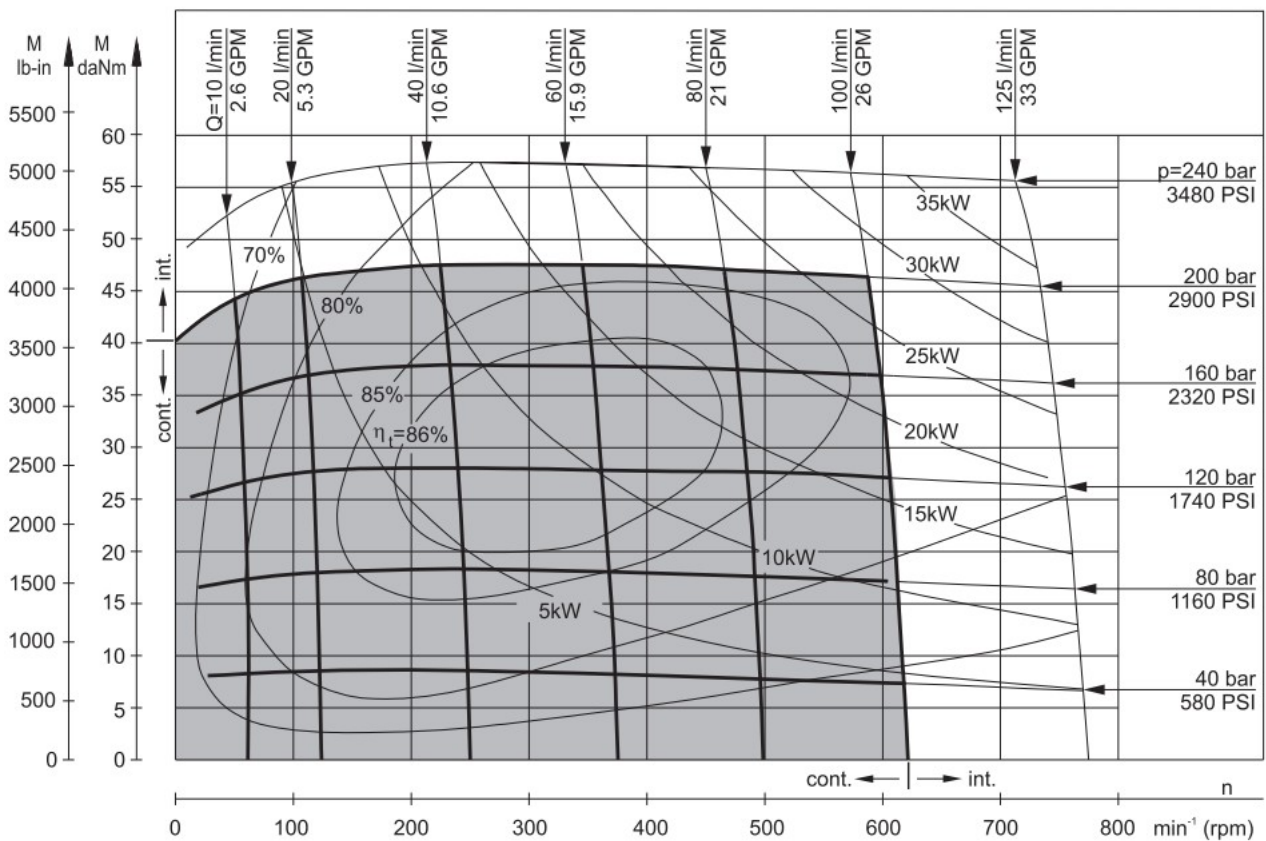
<p>C</p>	<p>Циліндричний вал Ф40 Шпонка A12x8x80 DIN 6885</p>	
<p>SH</p>	<p>Шліцевий вал Ф11/2" - 17T</p>	

Технічні характеристики

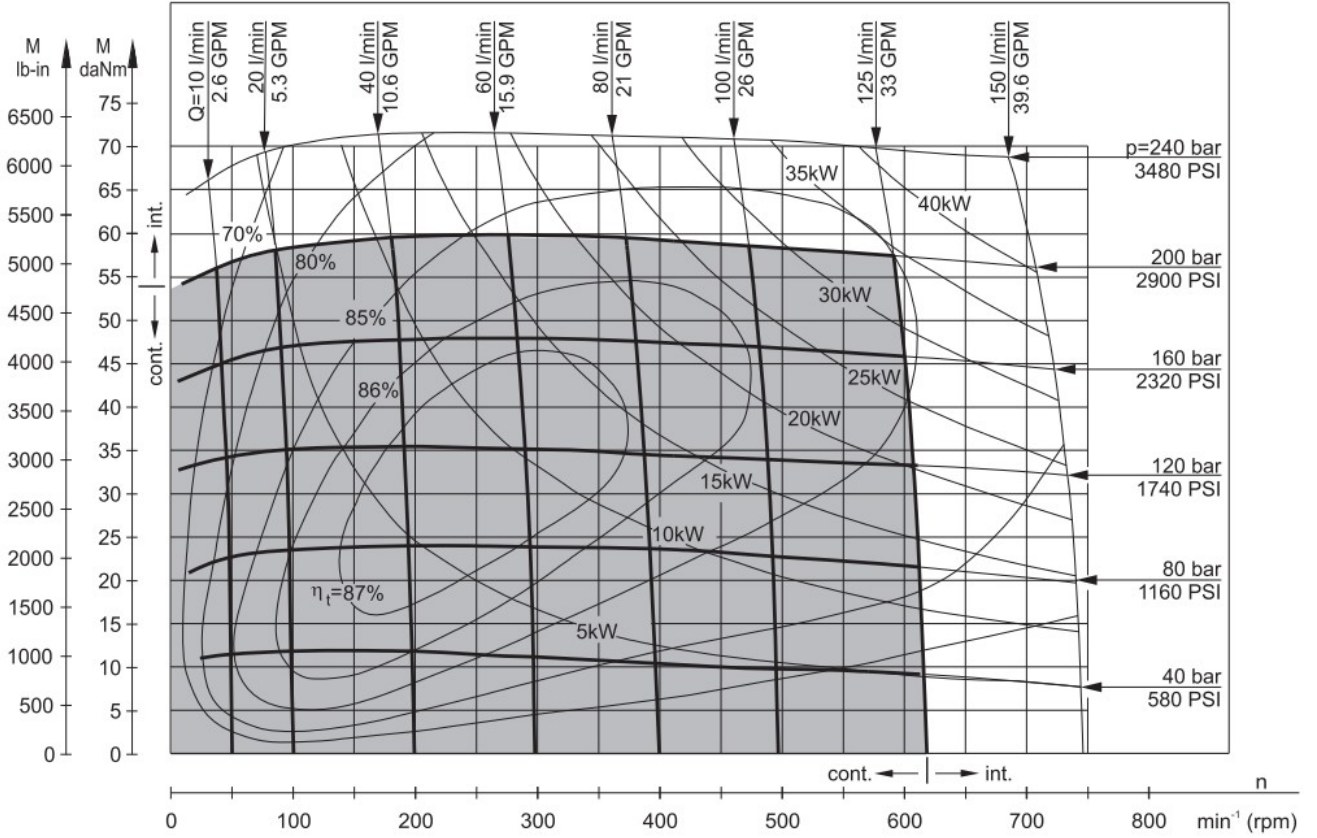
Тип		МТ	МТ	МТ	МТ	МТ	МТ	МТ
Робочий об'єм(см3)		160	200	250	315	400	500	630
Витрата (л/хв)	Номінальна	100	125	125	125	125	125	125
	Максимальна	125	150	150	150	150	150	150
Швидкість (об/хв)	Номінальна	622	620	496	382	304	238	197
	Максимальна	775	752	601	461	368	289	234
Тиск (МПа)	Номінальний	200	200	200	200	180	160	140
	Максимальний	240	240	240	240	210	180	160
Момент (Н*м)	Номінальна	47	59	73	95	108	122	130
	Максимальна	56	71	88	114	126	137	149
Вага, кг		20	21,5	21	22	23	24	23,5

Універсальні характеристики

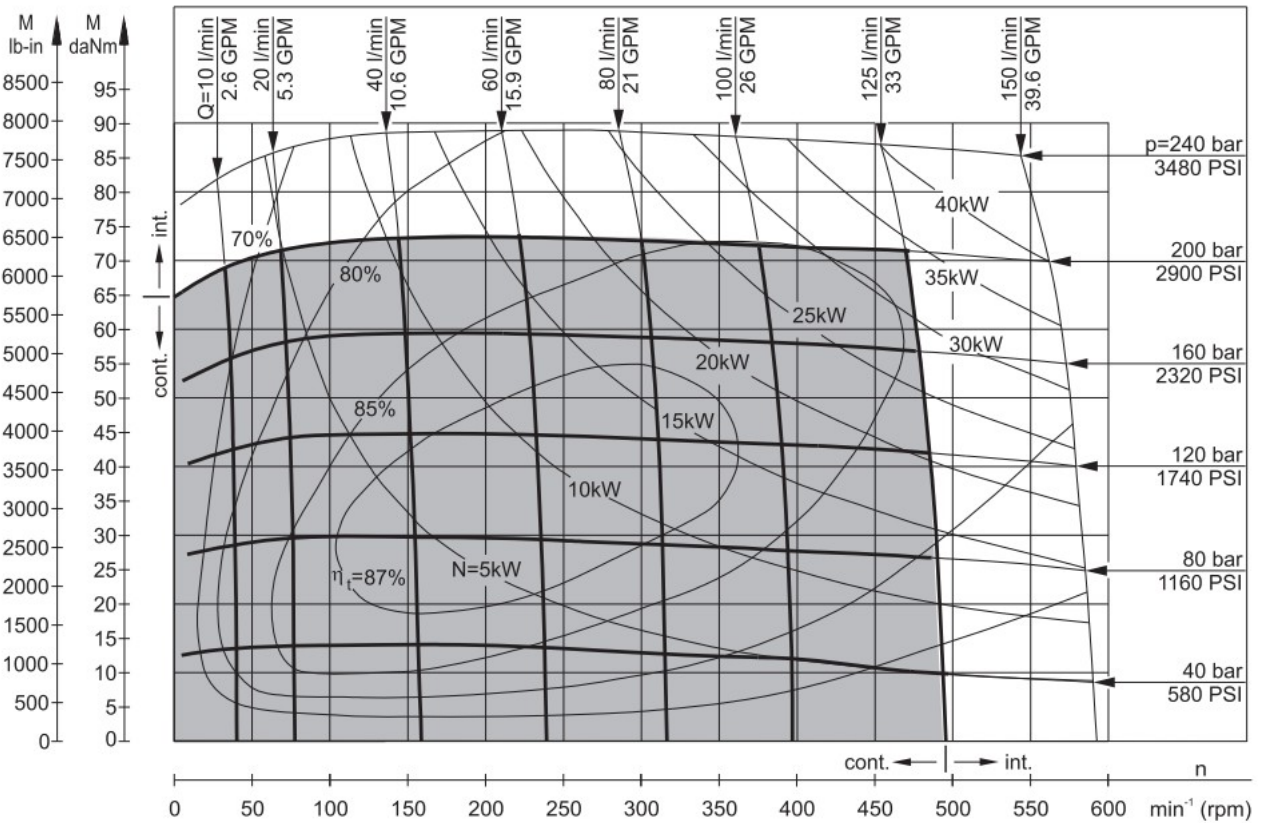
МТ160



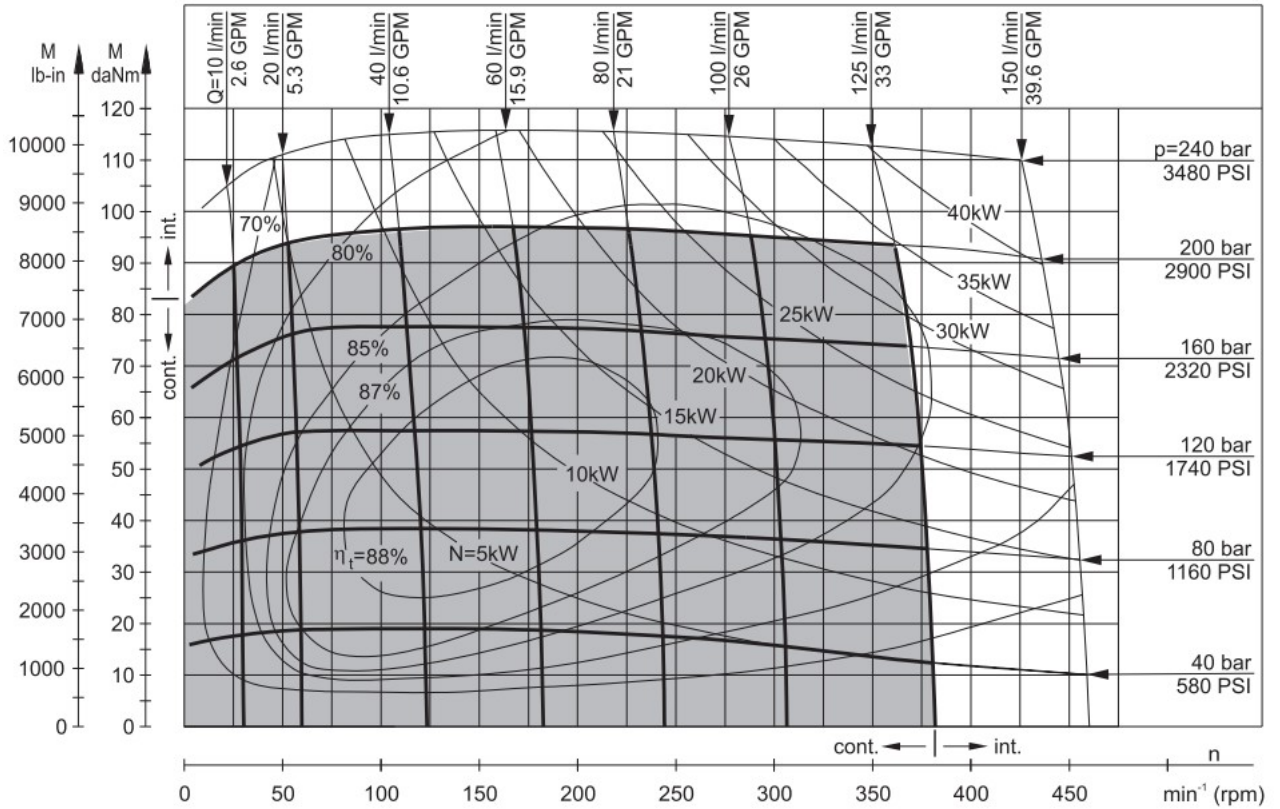
MT200



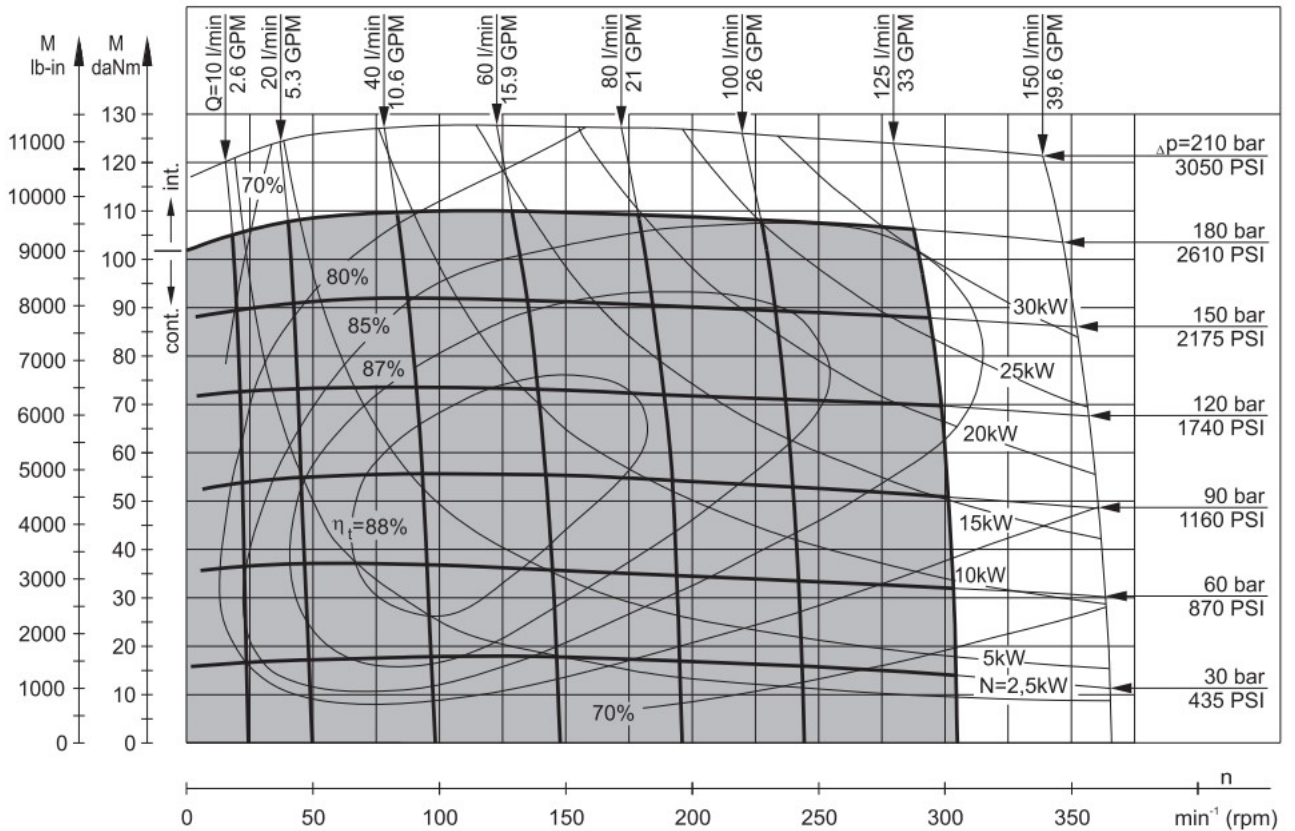
MT250



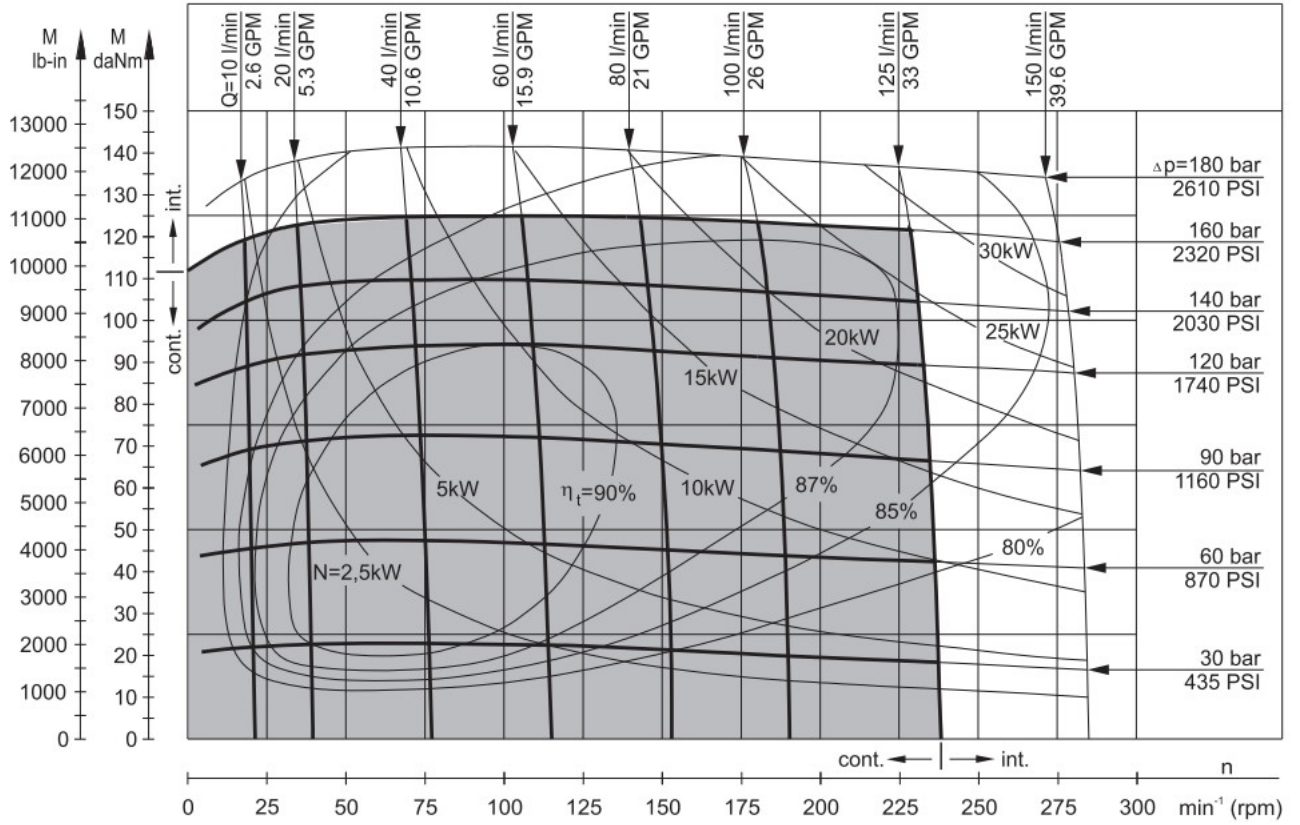
MT315



MT400



MT500



MT630

