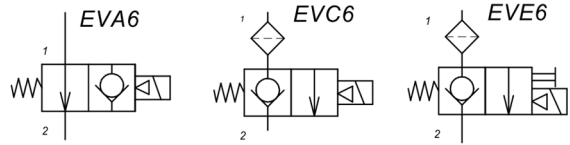


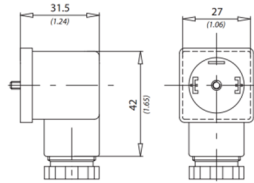


Технические характеристики

Минеральное масло	ISO 6743/4 DIN 51524
Вязкость жидкости	10 - 500 мм ² /с
Класс макс. Загрязнения фильтром	ISO 4406:1999 Класс 19/17/14
Температура жидкости	-20°C +80°C -4°F +176°F
Температура окружающей среды	-20°C +50°C -4°F +122°F
Необходимо применение фильтра для защиты клапана (рекомендуемая фильтрация 15 микрон)	

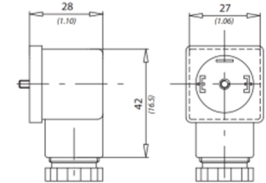


EN 175301 - 803



Разъем с выжимателем

EN 175301 - 803



Разъем без выжимателя

Конектор с выжимателем		Конектор без выжимателя	
Номинальный ток	10 A	Номинальное напряжение	AC - Max 250 V DC - Max 300 V
Макс. рабочий ток	16 A	Номинальный ток	10 A
Сопротивление контактов	≤4 м Ом	Макс. рабочий ток	16 A
Макс. сечение проводников	15 мм ²	Сопротивление контактов	≤4 м Ом
Контакт. держатель	PA	Макс. сечение проводников	15 мм ²
Опции размера сальника	Pg09	Держатель контакта	PA(+G)
Диаметр кабеля	6-8 мм	Опции размера сальника	Pg11
Класс защиты	IP65 EN 60529	Диаметр кабеля	6-8 мм
Класс изоляции	VDE 0110 - 1/89	Класс защиты	IP65 EN 60529
Материал уплотнения	NBR	Класс изоляции	VDE 0110 - 1/89
Рабочая температура	-40 +90	Материал уплотнения	NBR
		Рабочая температура	-40 +90

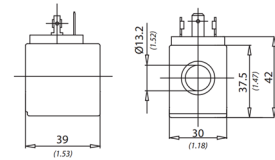
EVE6

Код заказа

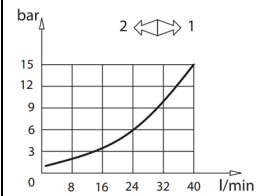
EV - X - Y

Y	Напряжение	X	Схема
012DC	12 V(DC)	C6	Нормально закрытый
024DC	24 V(DC)		
11050	110 V (RAC)	E6	Нормально закрытый + ручное дублирование
22050	220 V (50Hz)		
110 RAC	110 V (RAC)	A6	Нормально открытый
220RAC	220 V (RAC)		

Катушка



Падение давления



Испытания проведены на электромагнитах рабочей температуре, при напряжении пита на 10% ниже номинального

Технические характеристики

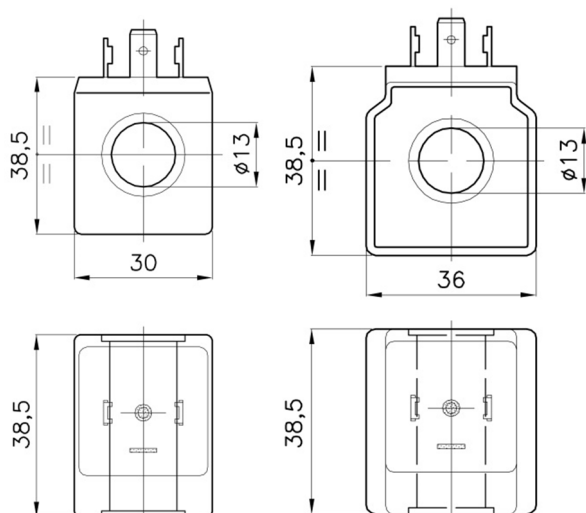
Макс. расход, л/мин	Макс. давление, бар	Защита от пыли, влаги	Допуск питания катушки	Время включения	Класс изоляции	Потребл. мощность пер. тока, Вт	Потребл. мощность при запуске, Вт	Потребл. мощность пост. тока, Вт	Ориент. вес, кг	Момент затяжки	Полость
22	210	IP65	+/-10%	ED 100%	H	20	28	18	0.28 кг	25-30 Н*М	SAE 8/2



Технические характеристики		
Модель		C30 C36
Мощность, Вт	AC	28 32
	DC	18 22
Масса, кг		0,125 0,2

C30(EVE EVC EVA)

C36(EDT)



Код заказа

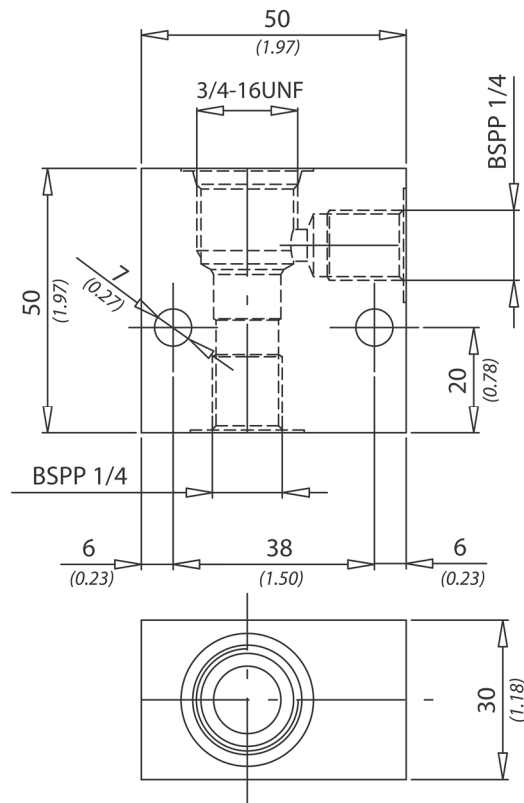
№	Параметр	Обозначение на изделии
1	EC30 18W	=C30
2	Конектор DIN 	=D30
3	12DC 24DC 110AC 110RAC 220AC 220RAC	=12DC =24DC =11050 =110RC =22050 =220RC



Технические характеристики

Плита	Стальная
Макс давление, бар	350
Масса, кг	0,45; 0,5
Резьба	

Технический чертёж



mm
(Inches)