

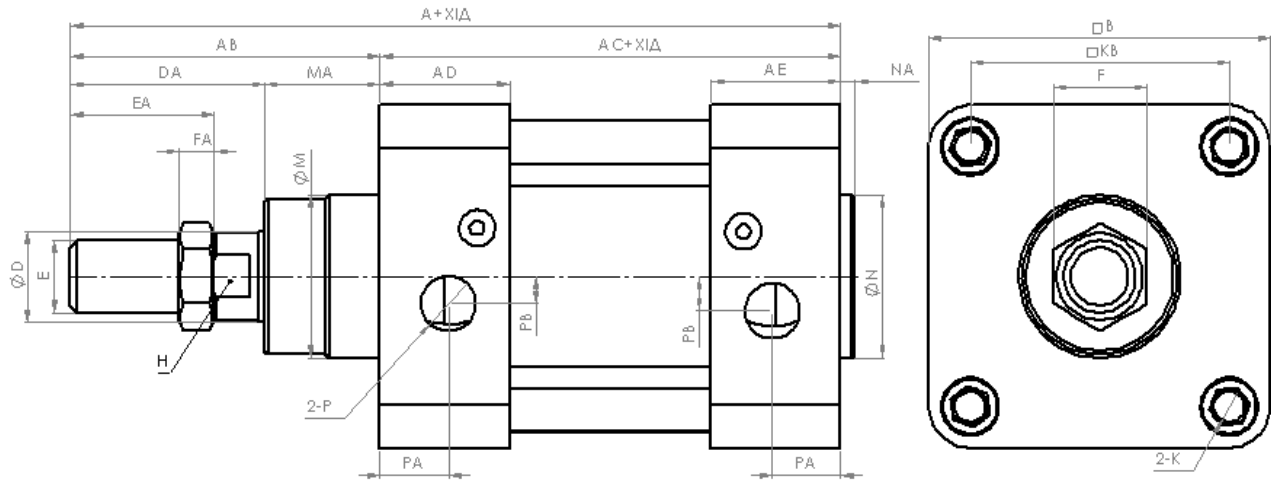


Пневмоциліндр DNC виготовляється по стандарту ISO15552 (ISO6431). Кришки циліндру виготовлені литтям алюмінію під тиском. Гільза циліндра виготовлена з екструдованого профілю. Ущільнення виготовлені з гуми NBR, брудознімач - PU. Кріплення циліндру можливо за допомогою гвинтів, які знаходяться в торцях кришки. Гільза з ф32 — 100 йде з пазом під датчик, ф125 без пазу під датчик.

Технічні характеристики							
Діаметр поршня, мм	<b>32</b>	<b>40</b>	<b>50</b>	<b>63</b>	<b>80</b>	<b>100</b>	<b>125</b>
Діаметр штока, мм	12	16	20	20	25	25	32
Різьба під фітинги	G1/8	G1/4	G1/4	G3/8	G3/8	G1/2	G1/2
Різьба на штоці	M10x1,25	M12x1,25	M16x1,5	M16x1,5	M20x1,5	M20x1,5	M27x2
Макс. робочий тиск	10 бар						

Код замовлення							
DNC	серія						
032	діаметр поршня, мм: 32, 40, 50, 63, 100, 125						
0100	ход поршня, мм стандартний: 25, 50, 80, 100, 125, 150, 160, 200, 250, 300, 350, 400, 450, 500, 600, 700, 800, 900, 1000						
<b>DNC</b>	<b>032</b>	<b>-0100</b>			<b>D</b>		
без позначення (стандарт)		-					
подовження різьби, мм (Приклад: DNC.032-0100A10, де розмір A=22мм+10мм=32мм)		A					
двосторонній шток		D					
внутрішня різьба (Приклад: DNC.032-0100F)		F					
Ø	32	40	50	63	80	100	125
F	M6	M8	M10	M10	M12	M12	M14
різьба відрізняється від стандартної		KK					
Подовжений шток (Приклад: DNC.032-0100WH20, де розмір WH=35.6мм+20мм=55.6мм)		WH					

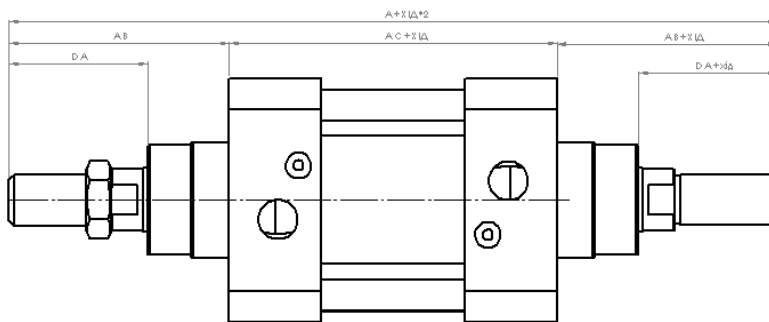
**DNCXXX-XXXX (Ø32 –Ø125)**



Ø	A	AB	AC	AD	AE	B	D	DA	E	EA	F
32	142	48	94	27	27	47	12	29	M10x1,25	22	17
40	159	54	1015	31	31	53	16	33	M12x1,25	24	17
50	175	69	106	31	31	65	20	42	M16x1,5	32	23
63	190	69	121	33	33	75	20	42	M16x1,5	32	23
80	214	86	128	36	36	95	25	53	M20x1,5	40	26
100	229	91	138	37	37	115	25	55	M20x1,5	40	26
125	279	119	160	45	45	140	32	79	M27x2	54	41

Ø	FA	H	K	KB	M	MA	N	NA	P	PA	PB
32	6	10	M6x1	32,5	30	19	30	3	G1/8	12	5,5
40	7	13	M6x1	38	35	21	35	3,5	G1/4	15	6
50	8	17	M6x1	46,5	40	27	40	3,5	G1/4	15,5	7,5
63	8	17	M8x1,25	56,5	45	27	45	4	G3/8	16,5	7,5
80	10	22	M10x1,5	72	45	33	45	4	G3/8	19	8,5
100	10	22	M10x1,5	89	55	36	55	4	G1/2	18	9,5
125	13,5	27	M12x1,75	110	60	40	60	4	G1/2	23	10

**DNC-D**



Ø	A	AB	AC	DA
32	190	48	94	29
40	213	54	105	33
50	244	69	106	42
63	259	69	121	42
80	300	86	128	53
100	320	91	138	55
125	398	119	160	74

Теоретичне зусилля при 6 барах, Н

Діаметр поршня, мм	32	40	50	63	80	100	125
Виштовхування	483	754	1178	1870	3016	4712	7363
Втягування	415	633	990	1682	2721	4418	6881