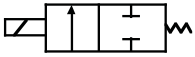




Схема распределителя



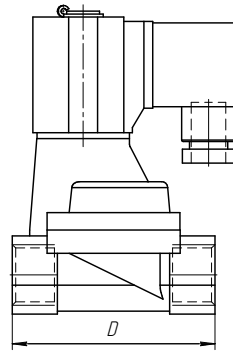
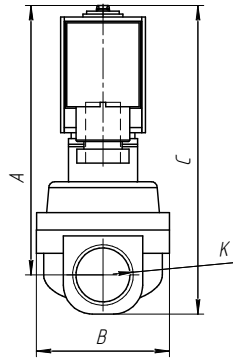
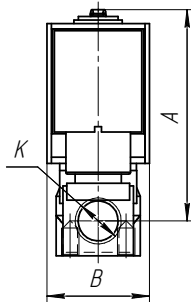
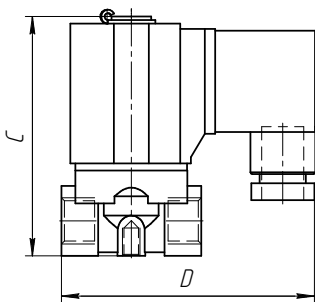
Технические характеристики

| | | | | | |
|---------------------------------|--------------------------------------|---------|--|----------|----------|
| Модель | 2W025-08 | 2W40-10 | 2W160-15 | 2W200-20 | 2W250-25 |
| Рабочая среда | Масло, вода, воздух | | | | |
| Управление | Прямого действия, нормально закрытый | | Пилотного управления, нормально закрыт | | |
| Тип клапана | 2 канала, 2 позиции | | | | |
| Размер проходного отверстия, мм | 2,5 | 4 | 16 | 20 | 25 |
| Максимальная вязкость среды | До 20и сантиСтокс | | | | |
| Размер порта, дюйм | 1/4" | 3/8" | 1/2" | 3/4" | 1" |
| Рабочее давление, бар | Масло, вода, воздух до 7 | | | | |
| Макс. давление, бар | 10,8 | | 10,5 | | |
| Рабочая температура, °C | -5 до 80 | | | | |
| Материал клапана | Латунь | | | | |
| Материал уплотнения | NBR | | | | |
| Cv | 0.23 | 0.6 | 4.8 | 7.6 | 12 |
| Напряжение катушки, В | AC:24,110,220,380; DC: 12, 24 | | | | |

Габаритные и присоединительные размеры, мм

2W025-08, 2W40-10

2W160-15, 2W200-20, 2W250-25



| Модель | A | B | C | D | K, дюйм |
|----------|------|------|-------|----|---------|
| 2W025-08 | 64.2 | 42.4 | 74.5 | 43 | 1/4" |
| 2W040-10 | 70.6 | 50.4 | 82.4 | 53 | 3/8" |
| 2W160-15 | 93 | 57 | 106.5 | 69 | 1/2" |
| 2W200-20 | 100 | 57 | 115.5 | 80 | 3/4" |
| 2W250-25 | 105 | 73.4 | 126 | 99 | 1" |