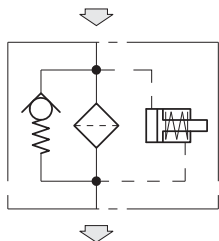




Фильтр с датчиком загрязнения



Код заказа

НММ	283	F10	X	N	R	
1	2	3	4	5	6	7

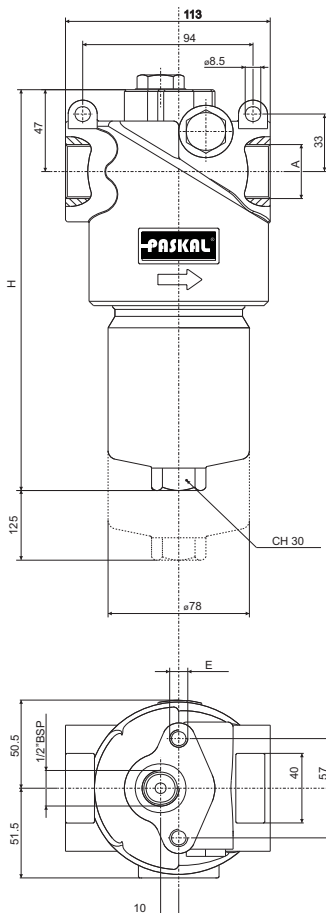
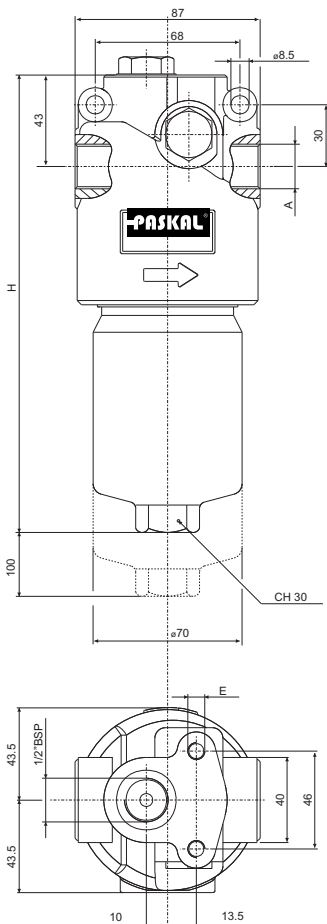
№	Параметр	Обозначение на изделии	
1	Фильтр напорный гидравлический	=HPM	
2	Типоразмер		
	281	=281	
	282	=282	
	283	=283	
	421	=421	
422	=422		
3	Фильтроэлемент с тонкостью фильтрации: 10 мкм(неорганическое волокно)	=F10	
4	Срабатывание перепускного клапана 20 бар	=X	
5	Уплотнения		
	NBR (бутадиенакрильный каучук) Viton (вайтон)	=N =V	
6	Срабатывание перепускного клапана при скачке давления на 6 бар	=R	
7	Присоединительный размер, дюйм		
	HPM28	HPM42	
	1/2" BSP	3/4"	=без обозн
	3/4" BSP	1"	=1
	1/2" NPT	3/4" NPT	=2

Технические характеристики

Рабочее давление, бар	220
Рабочая темп. °С	-20 до +95
Рабочая жидкость	Минеральное масло
Материал верхней части корпуса	Алюминий
Материал корпуса нижней части	Сталь
Материал фильтроэлемента	Оцинкованная сталь

HMM 28

Габаритные и присоединительные размеры HMM42



Модель	HMM281	HMM282	HMM283
Расход, л/мин	35	55	70
Маса, кг	2,65	3,2	4,7
Размер, мм			
A	1/2"	3/4"	1/2"
H	189	219	319
E, глубина 15	M8		5/16"UNC
Модель	HPM421	HPM422	
Расход, л/мин	80	135	
Маса, кг	3,9	5,6	
Размер, мм			
A, дюйм	3/4"	1"	
H	277	390	
E, глубина 15	M10		

