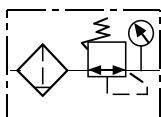


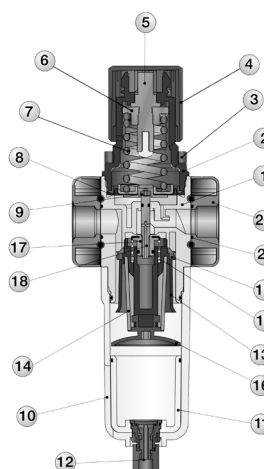
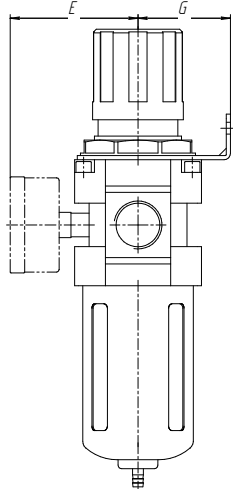
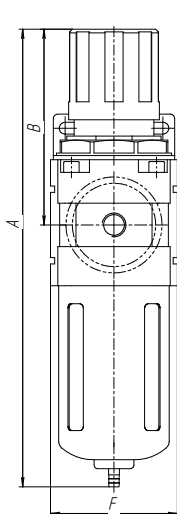


Технические характеристики

Модель	KAW2000-02	KAW3000-03	KAW4000-04	KAW5000-010
Присоединительный размер, дюйм	1/4"	3/8"	1/2"	1"
Пределы рабочего давления, МПа	0,05-0,85			
Наибольшее рабочее давление, МПа	1,0			
Выдерживаемое давление, МПа	1,5			
Диапазон рабочей температуры, °С	5-60			
Оцениваемый расход, л/мин	550	2000	4000	5500
Материал резервуара	Поликарбонат			
Опции слива конденсата	Непредусмотрены	Предусмотрены		
Вид слива	Ручной	Ручной, автоматический		
Тонкость фильтрации, мкм	25, 5, 1, 0.01			



Габаритные и присоединительные размеры, мм



Модель	A, мм	B, мм	F, мм	E, мм	G, мм
KAW2000-01/02	164,5	78	40	56,8	30
KAW3000-02/03	211	92,5	53	60,8	41
KAW4000-03/04	262	112	70	70,5	41
KAW4000-06	267	114	70	70,5	50
KAW5000-06/10	338	116	90	75,5	69,8

- 1. Корпус.
- 2. Колпачек.
- 3. Фиксирующая гайка.
- 4. Ручка регулятора.
- 5. Латунный регулирующий винт.
- 6. Латунная регулирующая гайка.
- 7. Стальная регулирующая пружина.
- 8. Подвижная мембрана.
- 9. Клапан сброса.
- 10. Защитная чаша.
- 11. Резервуар стеклянный.
- 12. Слив конденсата.
- 13. Кольцо фильтра.
- 14. Пористый бронзовый фильрозлемент.
- 15. Пылеулавливатель.
- 16. Дефлектор.
- 17. NBR диафрагма.
- 18. Латунный шток.
- 19. Пружина.
- 20. Вход-выход.
- 21. Уплотнение NBR.

Характеристики расхода воздуха

