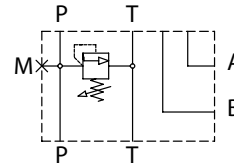


Технические характеристики

Модель	BS3	BS5
Типоразмер	6	10
Кол-во мест		1
Место для манометра		Есть
Максимальный расход, л/мин	40	80
Максимальное давление, бар		210
Масса, кг	0,8	1,25
Фильтрация, мкм		15
Вязкость жидкости, мм ² /с		10 - 500
Температура, °С		-20 до +80

В плиты встроенные предохранительные клапаны

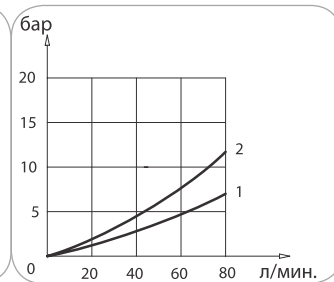
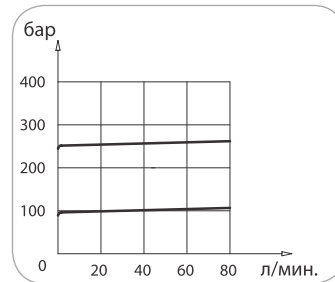
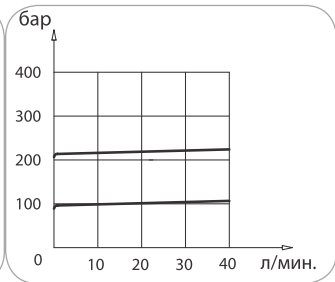
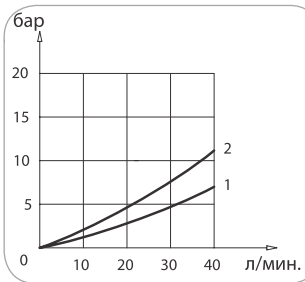
Схема



Характеристики расхода

BS3

BS5



Габаритные и присоединительные размеры

BS3

BS5

